

VISITE GUIDÉE

Par *Karine Monié* Photos *Marco Ricca*

CONNECTICUT

BLACK AND WHITE

CE PETIT COTTAGE DE LA CÔTE EST
DES ÉTATS-UNIS EST UN CONCENTRÉ
DE FONCTIONNALITÉ ET DE SIMPLICITÉ AUX
ACCENTS SCANDINAVES ET AUX COULEURS
RADICALES. LOIN DU SUPERFLU,
L'ESSENTIEL RÈGNE ICI EN MAÎTRE.

QUESTION D'ÉQUILIBRE

Murs, sols et plafonds immaculés sont rehaussés par des pièces
de mobilier, des accessoires de décoration et des encadrements de fenêtres
noirs. Rien ne vient troubler cette partition en deux tons.

VISITE GUIDÉE

FONCTIONNALITÉ À TOUT PRIX

Dans ce volume ouvert à la superficie réduite, chaque mètre carré compte et chaque élément doit avoir son utilité... voire multiplier les fonctions! L'espace dîatoire assure ainsi une transition visuelle entre la cuisine et le salon. Tabourets Lostine; table Coquo; luminaire Cedar & Moss.



ATMOSPHÈRE ACCUEILLANTE

Dans ce cottage destiné à recevoir amis et famille, il s'agissait de créer un espace indépendant et chaleureux où se sentir comme chez soi. Pour cela, le moindre détail a été soigné par les designers d'intérieur de Sissy+Marley.



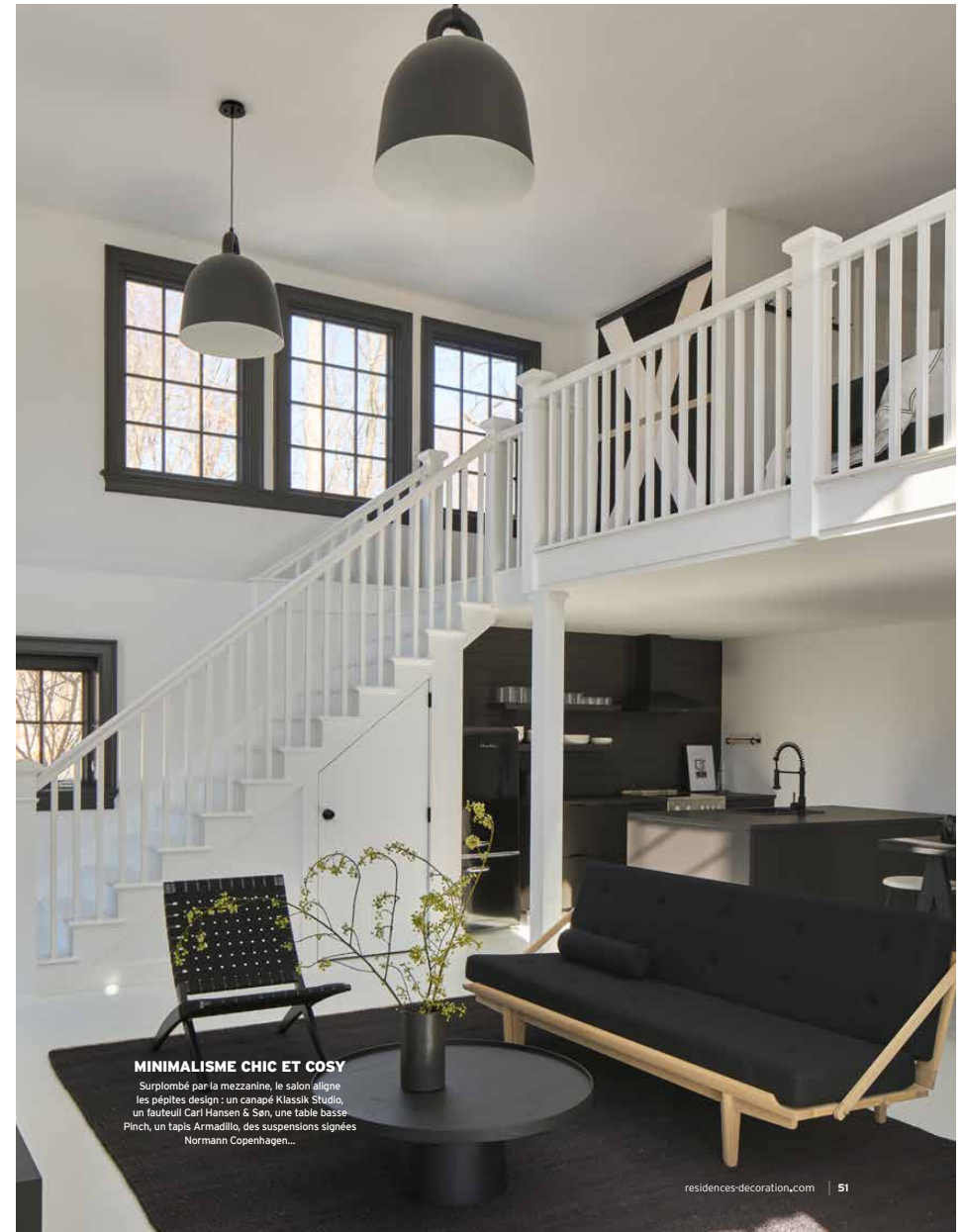
CUISINE OUVERTE

Afin de respecter le budget serré, c'est un modèle Ikea qui a été choisi. Sobre comme le reste de la décoration, il se fond parfaitement dans l'atmosphère épurée.



VUE D'EN HAUT

Grâce à une grande hauteur sous plafond, la pièce de vie est baignée par une abondante lumière naturelle. La présence de quelques plantes à l'intérieur crée une connexion avec l'extérieur.



MINIMALISME CHIC ET COSY

Surplombé par la mezzanine, le salon allie les pépites design : un canapé Klassik Studio, un fauteuil Carl Hansen & Søn, une table basse Pinch, un tapis Armadillo, des suspensions signées Normann Copenhagen...



ÉLOGE DE LA SOBRIÉTÉ

Dans la chambre haut perchée, le lit RH Teen est habillé de draps et de couvertures CBZ, qui apportent à la pièce confort et élégance.

Plafonnier Cedar & Moss.

VISITE GUIDÉE

C'est après avoir découvert et suivi leur travail sur les réseaux sociaux que les propriétaires de ce cottage, un scénariste, producteur et auteur new-yorkais et son épouse californienne, parents de quatre enfants, ont contacté le duo mère-fille Diana Rice et Chelsea Reale, du studio Sissy+Marley, pour leur confier tout d'abord la transformation de leur demeure située à Ridgefield, sur la côte Est des États-Unis, dans le Connecticut. Elle avait été initialement conçue comme une maison de campagne moderne par les architectes de Brooks & Falotico, en 2016. « C'était durant la pandémie, donc les premières réunions se sont faites en visioconférence », se souvient Chelsea.

Pour les membres de cette famille à la vie sociale très intense, avoir sur leur terrain un espace supplémentaire et indépendant où recevoir les invités était indispensable.

« Nous avons craqué sur ce petit cottage dressé sur une colline dès les premiers instants où nous l'avons vu. La base était là, mais il manquait clairement de personnalité », racontent-ils. « Il était très dépouillé quand nous l'avons visité, et il paraissait en quelque sorte déconnecté de la bâtisse principale pour laquelle beaucoup avait été fait dans le cadre de la rénovation », poursuivent les designers d'intérieur. L'idée était donc de lui redonner vie. Inspirée par la poésie du paysage environnant et les vues vers le fleuve Hudson, l'équipe de Sissy+Marley a immédiatement trouvé la solution pour rendre ces lieux, alors tristes et sombres, aussi attirants que le reste de la propriété : une esthétique scandinave monochromatique et minimaliste mais pleine de charme, avec de la peinture blanche du sol au plafond, du mobilier sombre et des fenêtres encadrées de noir pour créer des contrastes. Des objets soigneusement choisis et de petites améliorations de-ci de-là ont achevé de transformer l'atmosphère de ce lieu de vie imaginé dans un style loft, d'une superficie totale

de 92 mètres carrés. « Nous adorons utiliser du noir dans les espaces que nous réalisons, et nous aimons beaucoup les sols peints en blanc. Cela a donc été la direction que nous avons naturellement suivie », explique Chelsea.

Très claire, la pièce de vie comprend le salon, orchestré à l'aide d'un canapé Klassik Studio, d'une table basse Pinch, de deux chaises lounge Carl Hansen & Son et d'un tapis Armadillo pour apporter de la texture et de la chaleur, ainsi que la salle à manger et la cuisine, qui composent ensemble le véritable cœur des lieux. Un escalier mène quant à lui vers la chambre qui occupe la mezzanine.

Aux références à l'architecture de la Nouvelle-Angleterre, comme les hauts plafonds et les pièces ouvertes les unes sur les autres, se superposent des influences nordiques dans l'air du temps, sans jamais négliger la fonctionnalité. « Nous avons choisi des matériaux très simples pour

créer un univers chic sans avoir besoin d'y consacrer des sommes trop conséquentes », explique Chelsea. En effet, l'un des plus gros défis a été de respecter un petit budget

tout en faisant d'importants changements. « Nous avons dû faire preuve d'ingéniosité. Par exemple, au lieu de remplacer le sol qui était usé, nous l'avons peint. De plus, nous ne pouvions pas installer une cuisine très haute de gamme, nous avons donc opté sans hésiter pour un modèle Ikea », dit Chelsea.

Pour ce projet singulier, l'idée était finalement de se concentrer sur l'essentiel : la palette sobre – seulement deux tons – utilisée pour donner vie au décor est en adéquation avec cette ligne directrice. Selon les designers, « l'utilisation très rigoureuse de la couleur est ce qui donne un caractère unique à ce lieu ». Résultat, rien n'est en trop, et tout se révèle en douceur dans ce cocon où chaque élément a trouvé sa place. « Même si leur maison est bien plus grande, les maîtres des lieux adorent venir ici, par exemple pour boire un café ou un cocktail avec leurs visiteurs », sourit Chelsea. Comme on les comprend. ■

DEUX TONS ANTINOMIQUES SCULPTENT LES ESPACES ET ILLUSTRENT TOUT EN CONTRASTES UNE QUÊTE D'ESSENTIEL.



SISSY+MARLEY

Fondé et dirigé par Diana Rice et Chelsea Reale, qui viennent du monde de la mode et du design, le studio Sissy+Marley, basé à New York, accorde une attention toute particulière à l'utilisation de tonalités neutres, pour apporter à la fois sophistication et équilibre visuel aux projets réalisés. Les choix esthétiques se caractérisent également par l'introduction de textures afin de créer des atmosphères accueillantes, où chic et confort s'accrochent en beauté. En plus de leurs projets de design d'intérieur, Diana et Chelsea ont travaillé avec Jill Malek à l'élaboration d'une collection de papiers peints pour enfants, et avec Ducduc pour réaliser une série de mobilier, également à destination des plus petits.

Retrouvez leur secret déco en page 26.